

Grzegorz Przybył
Wilków Morskich 77

Łowicz, 7.04.26

Poznań 60-480
tel 601400226

Do BURMISTRZA

w Międzychodzie



Dotyczy: sprzeciwu prawni właściciele
nieruchomości reprezentujący 8 działek
ewidencyjnych

Pięć osób wnosi sprzeciw wobec podjętej decyzji
wytyczenia drogi KWD w Łowiczu przez
działki: 162/1, 163, 164, 166/1, 166/2, 166/3,
166/4 leżących przy drodze quinowej tj.
ul. Zielone Wzgórze

- 1 - wszystkie działki w tym inwestora (162/2)
mają już zapewniony dostęp do drogi
publicznej. Wyznaczenie dodatkowej
drogi KWD-owej jest zbędne i niezasa-
dzone z punktu widzenia urbanistycznego
- 2 - planowana droga ingeruje w masę
prywatne działki, które i tak są już
ograniczone 100m pasem bez możliwości
zabudowy. A planowana droga do-
datkowo ogranicza możliwości ich wyko-
rzystania i narusza prawo własności
- 3 - wyznaczenie drogi w obecnym kształcie
faworyzuje jednego inwestora, co narusza
zasadę równego traktowania

Właściciele działek

Wnosimy o usunięcie wyznaczonych drogi KWD z projektu planu lub odpowiednio jej przeprojektowanie, aby nie ingerowała w nasze działki.

| | | |
|-----|----------------------|-----------------|
| 9/4 | - Grzegorz Przybył | - działka 162/1 |
| | - Krzysztof Frank | - -" 163 |
| | - Bolesława Lisowska | - -" 164 |
| | - A.S. Kwieczni | - -" 166/1 |
| | - A.S. Kwieczni | - -" 166/2 |
| | - A.S. Kwieczni | - -" 166/3 |
| | - Tomasz Kubisiak | - -" 166/4 |

Jednocześnie proszę o poradnictwo Pana Dariusza Nowaka

Przewodniczącego Rady Miejskiej Międzybódu o zaistniałej sytuacji w łowisku przez niezasadne wytyczenie drogi KWD pomimo, że kwatera z wymienionych działek wraz z działką inwestora ma dostęp do drogi publicznej

Proszę również o pisemne miłe powiadomienie Dotychczasowi również z mapki poglądowe

Z poważaniem

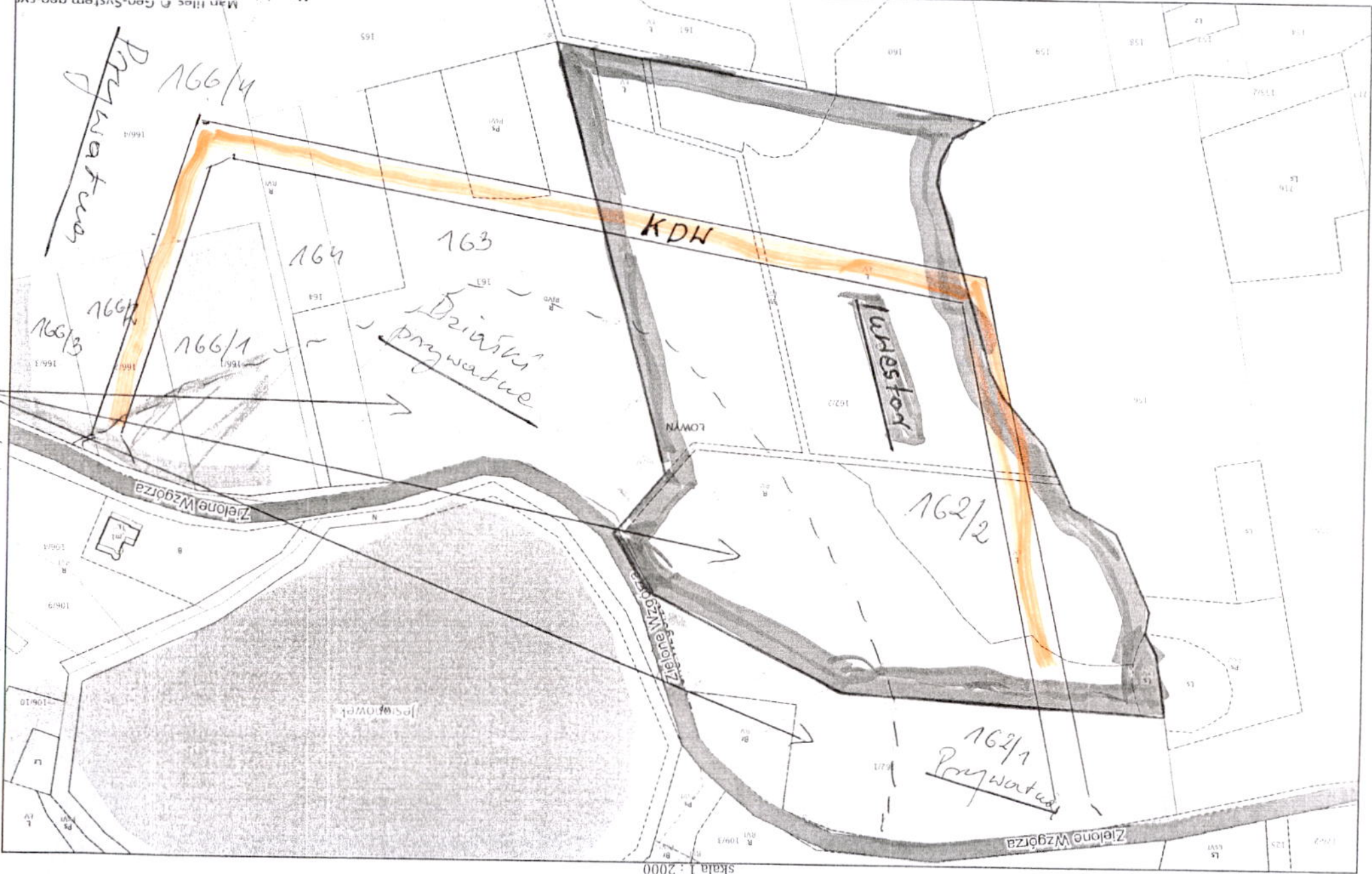
Grzegorz Przybył



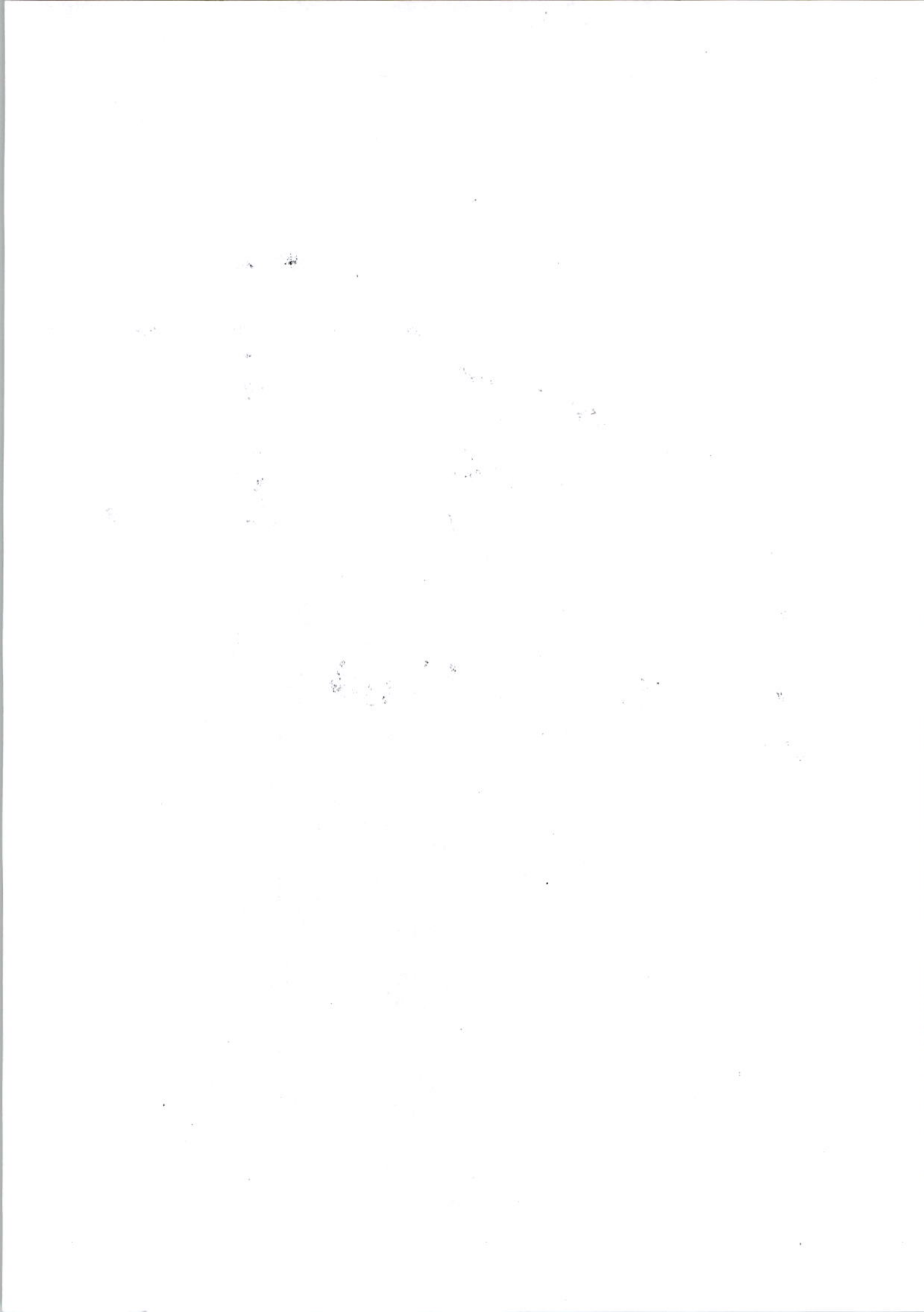
Powiat międzychodzki - System Informacji Przestrzennej

Powiat międzychodzki

skala 1 : 2000



100m - odstęp od jeziora
bez możliwości zabudowy

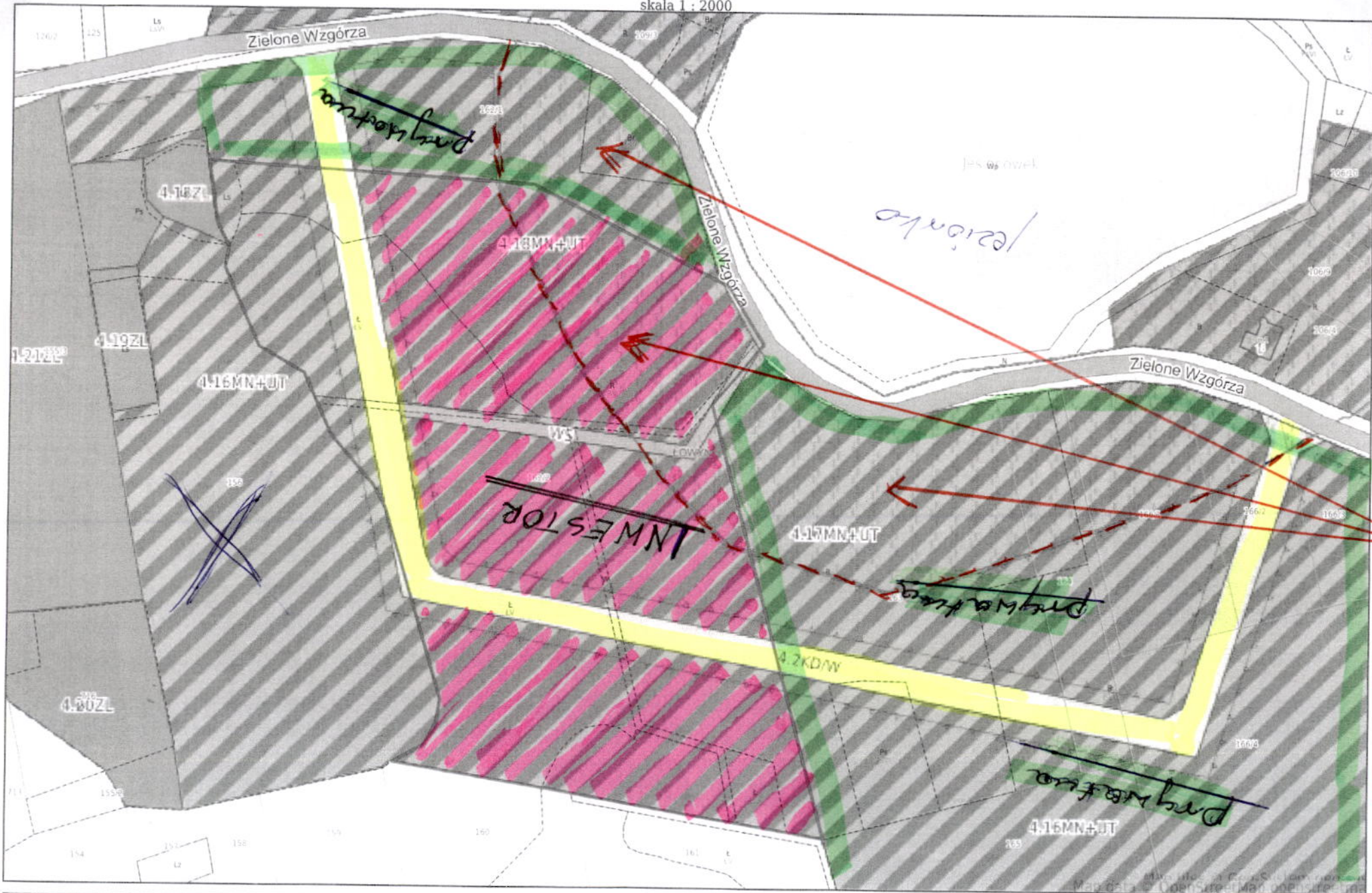




Powiat międzychodzki - System Informacji Przestrzennej

Powiat międzychodzki

skala 1 : 2000



100m odstępu od jeziora
bez możliwości zabudowy