

[www.lasy.gov.pl](http://www.lasy.gov.pl)



**Lasy Państwowe**



# **Nadleśnictwo Międzychód**

**Informacja o działalności w roku 2024**  
**Plany na rok 2025**

---



## Wstęp. Dlaczego przesyłamy Państwu ten raport?

Lasy Państwowe to ogólnopolska organizacja, zarządzająca większością zasobów leśnych kraju. W naszej pieczy znajduje się przeszło 7,6 mln ha gruntów. To ¼ Polski. Nadleśnictwo Międzychód to jedno z 429 nadleśnictw, które zarządzają lasami na poziomie lokalnym. Dbą o przyrodę, udostępnia lasy dla rekreacji, ale jest też istotnym podmiotem gospodarczym. Dostarcza drewno, które służy nam wszystkim, zatrudnia i generuje miejsca pracy. Jest płatnikiem lokalnych podatków. Szczegółowe dane nt. działalności nadleśnictwa znajdą Państwo na kolejnych stronach.

W tym roku po raz pierwszy nasza organizacja kieruje tego rodzaju raporty do samorządów gminnych w całej Polsce. Samorządy to nasz naturalny i bliski partner. To Państwo posiadają mandat uzyskany w demokratycznych wyborach, uprawniający do reprezentowania strony społecznej.

Raport traktujemy jako narzędzie w dialogu, który leśnicy chcą prowadzić ze stroną społeczną. Uważamy za oczywiste, że powinni Państwo dowiadywać się o naszej działalności. O jej efektach w minionym roku i o naszych zamierzeniach na rok bieżący. Niech to będzie podstawa do dyskusji na temat sposobów zarządzania lasami, ich wpływu na gospodarkę, klimat i stosunki wodne. O oczekiwaniach społecznych. Stoimy na stanowisku, że debata i konsultacje w środowisku lokalnym mają szczególną wartość, ponieważ odbywają się w poczuciu odpowiedzialności i realnej oceny skutków podejmowanych decyzji.



**Jarosław Szlachetka**  
Nadleśniczy  
Nadleśnictwa Międzychód





Las Państwowy

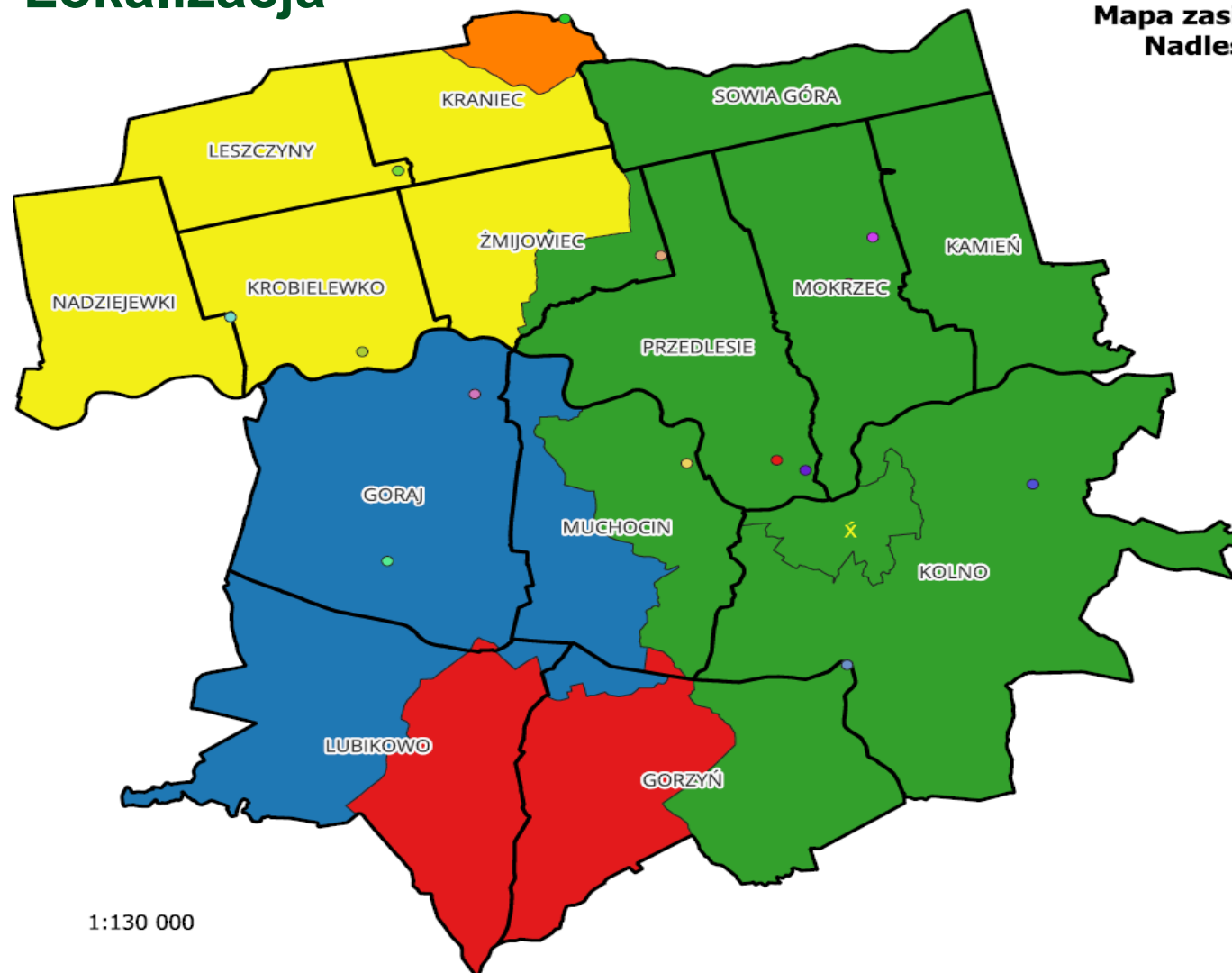
# Część I

## O Nadleśnictwie Międzychód



## Lokalizacja

Mapa zasięgu administracyjnego  
Nadleśnictwa Międzychód



### Legenda

zasięg leśnictw

lokalizacja siedzib

- Nadleśnictwo Międzychód
- 01 SOWIA GÓRA
- 02 KRANIEC
- 03 LESZCZYNY
- 04 KAMIEN
- 05 MOKRZEC
- 06 PRZEDLESIE
- 07 ŻMIJOWIEC
- 08 KROBIELEWKO
- 09 NADZIEJEWKI
- 10 KOLNO
- 11 MUCHOCIN
- 12 GORAJ
- 13 GORZYŃ
- 14 LUBIKOWO
- ✕ siedziba UMiG Międzychód

zasięg gmin

- Dreżdenko
- Międzychód
- Przytoczna
- Pszczew
- Skwierzyna

1:130 000





## Zasoby w zarządzie Nadleśnictwa Międzychód

Województwo	Gmina	Pow. (ha)	Lasy (ha)	%
08 Lubuskie	025 Drezdenko	474,13	463,06	2
08 Lubuskie	032 Przytoczna	3 209,64	3 066,81	13
08 Lubuskie	042 Pszczew	1 385,19	1 304,69	6
08 Lubuskie	055 Skwierzyna	8 658,15	8 543,85	35
30 Wielkopolskie	034 Międzychód Miasto	2,08	2,08	-
30 Wielkopolskie	035 Międzychód ob. wiejski	<b>11 041,24</b>	<b>10 644,86</b>	<b>44</b>
	Nadleśnictwo ogółem	24 770,42	24 025,34	100



## Infrastruktura nadleśnictwa

Biuro Nadleśnictwa Międzychód: Przedlesie 12, 64-400 Międzychód

Rok budowy 1971

Ostatnia rozbudowa 2013 r.

Powierzchnia zabudowy 396.60 m<sup>2</sup>

Powierzchnia użytkowa 871.07





## Sieć dróg

Nadleśnictwo Międzychód posiada:

- Docelową Sieć Drogową ułatwiającą prowadzenie prac gospodarczych, na którą składa się 187 dróg o łącznej długości 2091,94 km
- Dojazdy pożarowe - ułatwiające dojazd jednostek gaśniczych w ilości 53 szt. o łącznej długości 197,27 km utwardzonych tłuczniem, w tym dwie bitumiczne.





## System ochrony przeciwpożarowej

### Kategoria zagrożenia pożarowego lasu (KZPL)

Nadleśnictwo Międzybóż zaliczane jest do I KZPL

KZPL jest trzystopniową skalą z której kategoria I jest najwyższa

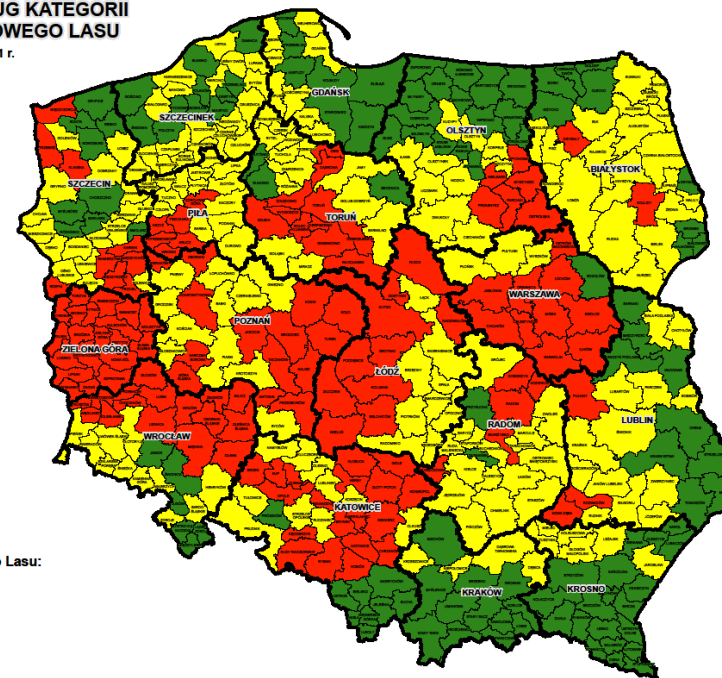
KZPL określana jest na podstawie

następujących parametrów:

- średniej liczby pożarów lasu
- siedliska (Bśw 62,7% powierzchni leśnej)
- wilgotność powietrza oraz ściółki
- średniej liczby mieszkańców

#### NADLEŚNICTWA WEDŁUG KATEGORII ZAGROŻENIA POŻAROWEGO LASU

Stan na 31 grudnia 2021 r.



Kategoria Zagrożenia Pożarowego Lasu:

- I (131)
- II (184)
- III (114)

Sporządził: Jan Kaczmarowski,  
Wydział Ochrony Lasu  
Dyrekcja Generalna Lasów Państwowych



## Zabezpieczenie pożarowe



Dostrzegalnia w Krobielewku

- Punkty obserwacyjne
  - wieża p.poż w Krobielewku
  - maszt TV przemysłowej w Przedlesiu
- Punkt alarmowo-dyspozycyjny w siedzibie Nadleśnictwa
- Patrole przeciwpożarowe
  - naziemne
  - lotnicze



Widok z dostrzegalni



## Punkt alarmowo- dyspozycyjny



Kamera telewizyjna i Punkt Alarmowo Dyspozycyjny w Nadleśnictwie Międzychód



## Przeciwpozarowe zaopatrzenie w wodę

- Zaopatrzenie wodne do celów przeciwpozarowych kompleksu leśnego to naturalne oraz sztuczne zasoby wody przystosowane do poboru sprzętem gaśniczym (zbiorniki zakryte i odkryte, hydranty i studnie głębinowe)
- Punkty czerpania wody na gruntach Nadleśnictwa Międzychód:
  - ✓ 12 sztucznych,
  - ✓ 7 naturalnych,
  - ✓ Projektowane: 2 sztuczne i 1 naturalny







## Obiekty edukacyjne

- Izba edukacji leśnej – **Ośrodek Edukacji Ekologicznej Mokrzec**







## Obiekty edukacyjne

- Obiekty punktowe - punkty edukacyjne:
  - Punkt edukacji leśnej „**I Święto Lasu**” na szlaku rowerowym „Śladami Radusza”
  - Punkt edukacji leśnej „**Kopalnia Wanda**” na szlaku rowerowym „Kopalnia Wanda”
  - Punkt edukacji leśnej „**Szkółka leśna**” na terenie szkółki leśnej w Kaplinie





## Obiekty edukacyjne

- Ścieżki dydaktyczne:
  - Ścieżka dydaktyczna „**Bobrowy zakątek**” pętla o długości 5 km, przebiegająca przez ciekawe tereny Leśnego Kompleksu Promocyjnego „Puszcza Notecka”, prezentując walory przyrodnicze i kulturowe,
  - Ścieżka dydaktyczna „**Szkółka leśna**” – pętla 1,5 km położona w szkółce leśnej w Kaplinie, tematyka związana ze szkółkarstwem leśnym.







## Przyroda na terenie Nadleśnictwa Międzychód

Formy ochrony przyrody na terenie Nadleśnictwa Międzychód:



3 rezerваты przyrody



1 park krajobrazowy



4 obszary chronionego krajobrazu



6 obszarów Natura 2000



100 pomników przyrody



10 użytków ekologicznych



gatunki roślin, zwierząt,  
grzybów objętych ochroną

## Strefy ochrony ostoi, miejsc rozrodu lub regularnego przebywania zwierząt objętych ochroną gatunkową



5 stref bielika  
(2 – gm. Międzychód, 2 - gm. Pszczew, 1 – gm. Przytoczna)



5 stref bociana czarnego  
(2 – gm. Międzychód, 1- gm. Skwierzyna, 1 - gm. Pszczew, 1 – gm. Przytoczna)



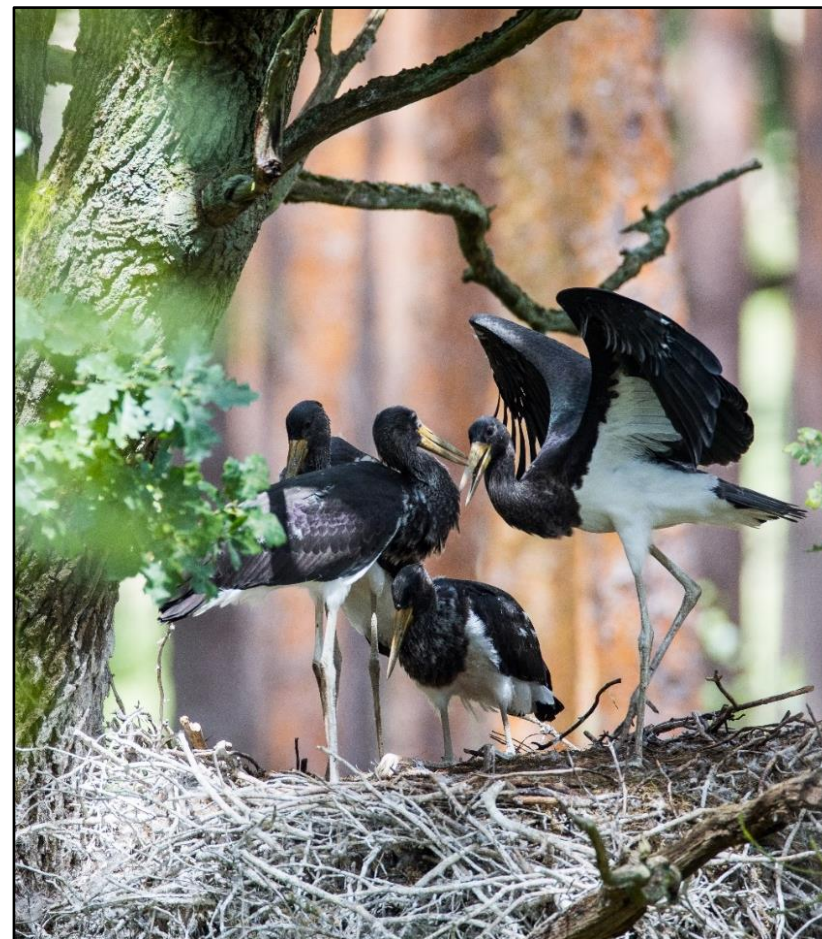
2 strefy kani rudej  
(1 – gm. Międzychód, 1 - gm. Pszczew)



1 strefa rybołowa  
(gm. Przytoczna)



1 strefa puchacza  
(gm. Przytoczna)







# Plan urządzenia lasu

Prace nad bieżącym PUL rozpoczęły się w 2022 roku od posiedzenia Komisji Założeń Planu (KZP) przy uczestnictwie przedstawicieli: jednostek samorządu terytorialnego, regionalnych dyrekcji ochrony środowiska, lokalnych stowarzyszeń i mieszkańców.

W 2023 roku zostały wykonane przez Biuro Urządzania Lasu i Geodezji Leśnej Oddział w Gorzowie Wlkp. prace terenowe polegające na taksacji lasu. Natomiast Nadleśnictwo rozpoczęło konsultacje ws. ustanowienia obszarów lasów o zwiększonej funkcji społecznej przy współudziale powołanego przez Dyrektora RDLP w Szczecinie Zespołu Lokalnej Współpracy (uzgodniono **849,43 ha LFS**).

W 2024 roku po pracach analitycznych i kontrolnych oraz Naradzie Techniczno-Gospodarczej (NTG) zadania z zakresu ochrony przyrody i trwale zrównoważonej gospodarki zawarte w projekcie PUL, zostały poddane powszechnym i wielostronnym konsultacjom społecznym.





## Rozmiar zadań na lata 2025 - 2034 zapisanych w planie urządzenia lasu

- etat miąższościowy użytków rębnych – 839 274 m<sup>3</sup>
- etat powierzchniowy cięć w użytkowaniu przedrębnym – 13 195,60 ha  
wraz z szacunkowym pozyskaniem – 557 000 m<sup>3</sup>
- projektowana powierzchnia zalesień i odnowień – 3 790,97 ha
- projektowana powierzchnia pielęgnowania lasu – 17 757,29 ha,  
w tym:
  - ✓ zainwentaryzowanych upraw – 1640,15 ha
  - ✓ zainwentaryzowanych młodników – 2921, 54 ha
  - ✓ trzebieże – 13 195,60 ha

REGIONALNA DYREKCJA LASÓW PAŃSTWOWYCH W SZCZECINIE

### PLAN URZĄDZENIA LASU

### DLA NADLEŚNICTWA Międzychód

na okres od 1 stycznia 2025 r. do 31 grudnia 2034 r.

### OPIS OGÓLNY LASÓW NADLEŚNICTWA



ELABORAT

Plan opracowano w Biurze Urządzania Lasu i Geodezji Leśnej Oddział w Gorzowie Wlkp.





# Część II

**Co się działo w nadleśnictwie –  
- podsumowanie roku 2024**

## Pozyskanie drewna w 2024 roku - ilościowo

GMINA	Rębne (m3)	Przedrębne (m3)	Przygodne (m3)	Razem (m3)
Drezdenko	1073,53	493,32	11,56	<b>1578,41</b>
Przytoczna	7675,24	6043,19	863,09	<b>14581,52</b>
<b>Międzychód</b>	<b>36990,62</b>	<b>25655,17</b>	<b>2799,12</b>	<b>65444,91</b>
Pszczew	4478,74	3475,59	198,83	<b>8153,16</b>
Skwierzyna	26460,59	24670,80	571,04	<b>51702,43</b>
<b>SUMA</b>	<b>76678,72</b>	<b>60338,07</b>	<b>4443,64</b>	<b>141460,43</b>



## Drewno opałowe

DREWNO OPAŁOWE		Pozyskanie (m3)	Cena średnia (zł)	Cena min. (zł)	Cena max. (zł)
M2	gałęziówka	3675,67	13,40	5,00	124,00
S4	wałki opałowe	8385,70	134,73	42,00	196,00

Sprzedaż na podstawie cennika sprzedaży detalicznego (asygnaty w leśnictwach) :

- liczba wystawionych asygnat – 1086 szt;
- ilość sprzedanego drewna – 9599,43 m3;
- wartość sprzedaży – 1.208.445,76 zł.





## Hodowla lasu

Zrealizowane zadania z zakresu hodowli lasu

Gmina	Odnowienia [ha]	Pielęgnowanie upraw [ha]	Czyszczenia [ha]	Trzebieże [ha]
Drezdenko	1,97	9,17	9,98	16,74
Przytoczna	25,60	151,11	38,77	166,12
<b>Międzychód Miasto</b>				<b>1,07</b>
<b>Międzychód Ob. wiejski</b>	<b>124,88</b>	<b>317,24</b>	<b>150,59</b>	<b>711,19</b>
Pszczew	10,85	73,63	18,16	116,41
Skwierzyna	141,66	77,34	152,60	643,61
<b>Razem:</b>	<b>304,96</b>	<b>628,49</b>	<b>370,10</b>	<b>1 655,14</b>





## Ochrona lasu

Ważniejsze zadania z zakresu ochrony lasu:

Ochrona upraw i młodników przed zwierzyną (429 tys. zł.):

- grodzenie upraw – 25,28 ha,
- mechaniczne zabezpieczanie upraw i młodników – 17,43 ha
- chemiczne zabezpieczanie upraw i młodników – 15,37 ha

Zbiór materiałów prognostycznych do oceny zagrożenia lasu od owadów (62 tys. zł.):

- poszukiwania owadów zimujących w ściocie – 352 szt. partii kontrolnych,
- poszukiwania pędraków w glebie – 433 szt. dołów próbnych
- obserwacja pułapek z feromonami – 32 szt.
- zbiór owadów z drzew próbnych – 51 szt. drzew

Ograniczanie liczebności szkodliwych owadów (39 tys. zł.):

Zbieranie śmieci z terenów leśnych (42,5 tys. zł.) – 145 m<sup>3</sup>



## Działania na rzecz społeczności lokalnych

- własne przedsięwzięcia w zakresie infrastruktury.

Budowa Dojazdu Pożarowego nr 14

łącząca dwie miejscowości Lubiatów i Wiejce  
o długości 8037 mb utwardzona tłuczniem.

Budowa podwójnej kancelarii leśnictw

Sowia Góra i Kamień

w miejscowości Kaplin







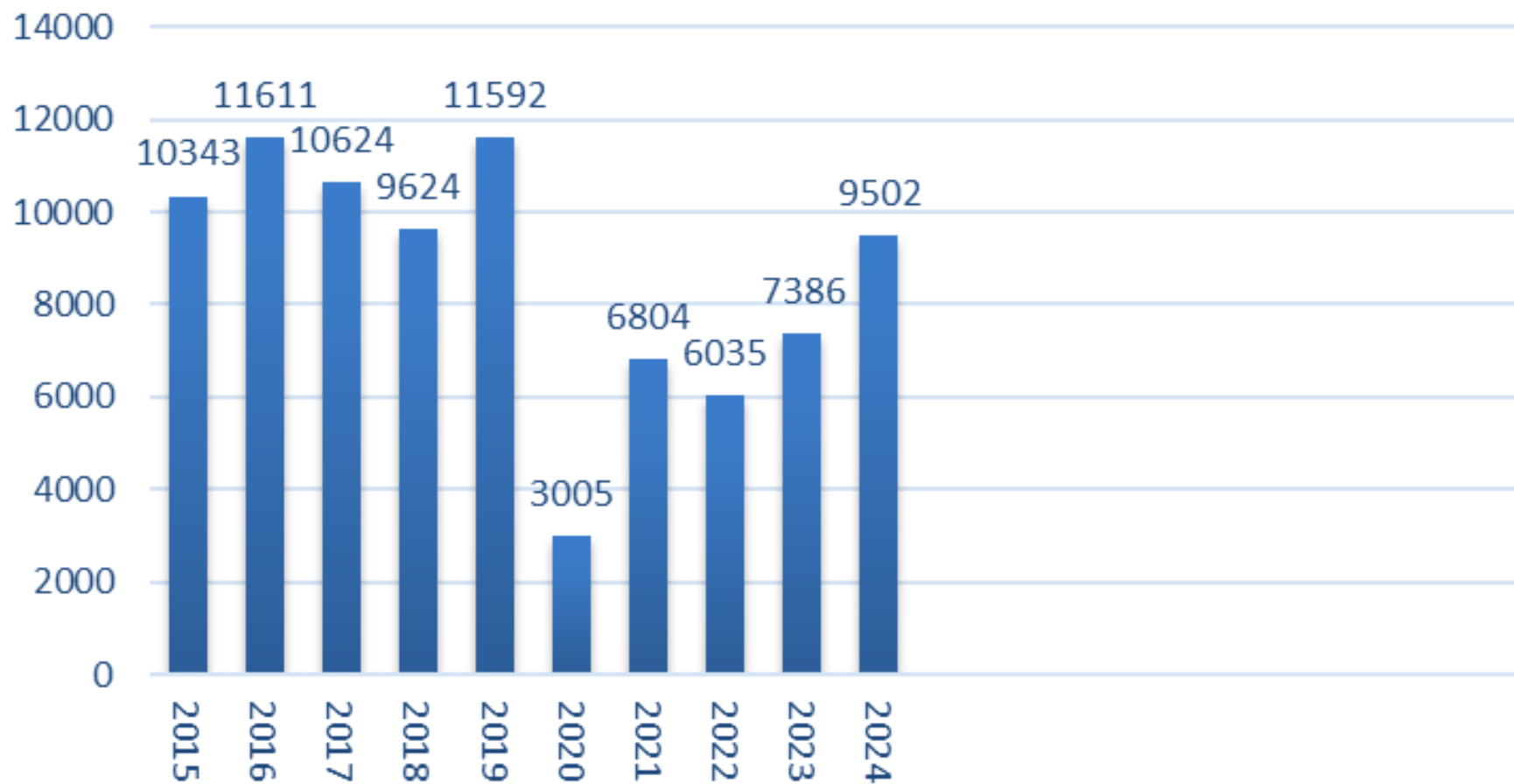
# PODSUMOWANIE DZIAŁALNOŚCI EDUKACYJNEJ 2024 ROK

## FORMY EDUKACJI I FREKWENCJA





## Edukacja - frekwencja ogółem







## Zajęcia terenowe i wycieczki z przewodnikiem







## Zajęcia w izbie leśnej nadleśnictwa







## Spotkania z leśnikiem w placówkach oświatowych







## Konkursy leśne







## Akcje, imprezy okolicznościowe







## Najważniejsze wydarzenia roku

### 1. Leśna Noc Muzeów z okazji 100-lecia Lasów Państwowych







## 2. Otwarcie pieszego szlaku turystycznego „ŚLADAMI GRANICY WERSALSKIEJ” z okazji 100-lecia Lasów Państwowych.

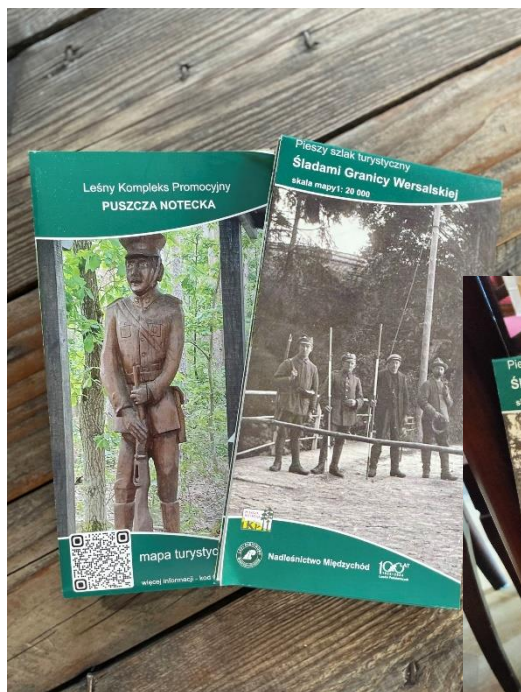






# Wydawnictwa

## Mapa „ŚLADAMI GRANICY WERSALSKIEJ”,





## Finanse

Przychody Nadleśnictwa Międzychód w 2024 r. - 41,5 mln zł

Koszty Nadleśnictwa Międzychód w 2024 r. - 35,8 mln zł

Wykorzystanie środków funduszu leśnego:

753,5 tys. zł – sporządzanie planu urządzenia lasu, 9,4 tys. zł – zapobieganie rozprzestrzenianiu się ASF.

Obciążenia Podatkowe w 2024 roku

1. Podatek leśny	1.310,1 tys. zł
2. Podatek od nieruchomości	291,8 tys. zł
3. Podatek dochodowy od osób prawnych (CIT)	336, 5 tys. zł
4. Podatek dochodowy od osób fizycznych	724,0 tys. zł
5. Wpłaty na rzecz PFRON	133,0 tys. zł
6. Podatek VAT wpłacony do US	5.199,1 tys. zł
7. Podatek 2% do budżetu z tyt. sprzedaży drewna	756,5 tys. zł
8. Inne wpłaty (np. skarbowe)	1,8 tys. zł
9. Wpłaty na fundusz leśny (w tym z weryf. wyniku)	3.672,7 tys. zł
10. <u>Dopłaty do zadań z FL</u>	<u>- 770,9 tys. zł</u>
<b>Razem</b>	<b>11.654,6 tys. zł</b>

## Zagrożenia i przeciwdziałanie zagrożeniom

- *stwierdzone zagrożenie ze strony ważniejszych czynników abiotycznych i biotycznych*

szkodnik	pow. ha
Brudnica mniszka	820,83
Kornik ostrozębny	49,52
Barczatka sosnówka	27,06
Kornik drukarz	10,79
Kornik modrzewiowiec	4,97
Pędraki chrabąszczowatych	3,75
Smolik znaczony	3,37
Jesionowce	2,00
Przypłaszczek granatek	0,68
Szeliniaki	0,24
Roślinożerne ssaki	101,65

czynnik/choroba	pow. ha
podtopienia i zalania	2,77
obniżenie poziomu wód, susza	8,36
zmrożenia, zwarzenia	1,29
pożar	0,65
osutki sosny	15,04
zamieranie buka	1,90
zamieranie dębów	4,46
zamieranie jesionu	4,21
opieńkowa zgnilizna korzeni	3,29
huba korzeni	4,20
huba sosny	11,26
jemioła na sośnie	95,39





## Zagrożenia i przeciwdziałanie zagrożeniom - pożary lasu

Na terenie Nadleśnictwa Międzychód w 2024r. miało miejsce:

- 6 pożarów o łącznej powierzchni **0,65** ha.





## Ochrona przeciwpożarowa – inwestycje, koszty

Inwestycje zrealizowane w 2024r na terenie Nadleśnictwa związane z ochroną przeciwpożarową:

- budowa dojazdu pożarowego nr 14 (L. Krobielewko i Kraniec),
- remont masztu radiowo- telewizyjnego przy Nadleśnictwie,
- Budowa zbiornika przeciwpożarowego nr 31(L. Nadziejewki).

Całkowity koszt związany z ochroną p.poż w 2024r. wyniósł: **741 869,74 zł.**





# Część III

**Co będzie się działo w nadleśnictwie?  
plany 2025**



## Pozyskanie drewna – plan na 2025 rok

Gmina	Rębne (m3)	Przedrębne (m3)	Przygodne (m3)	Razem (m3)
Drezdenko	1990,00	1552,00	230,35	<b>3772,35</b>
Przytoczna	16537,00	8477,00	1626,78	<b>26640,78</b>
<b>Międzychód</b>	<b>32405,00</b>	<b>25673,00</b>	<b>3777,10</b>	<b>61855,10</b>
Pszczew	4292,00	3734,00	521,97	<b>8547,97</b>
Skwierzyna	31841,00	16499,00	3143,79	<b>51483,79</b>
<b>SUMA</b>	<b>87065,00</b>	<b>55935,00</b>	<b>9300,00</b>	<b>152300,00</b>



## Cięcia odnowieniowe

W ramach cięć odnowieniowych oraz pielęgnacyjne prace planowane są na powierzchni manipulacyjnej 1938,60 ha, przy czym do odnowienia przeznaczone są 384,86 ha.

Cięcia odnowieniowe zlokalizowane na terenie lasów pod zarządem Nadleśnictwa mają za zadanie przebudować drzewostany w większości jednogatunkowe jednowiekowe na drzewostany bardziej stabilniejsze, różnogatunkowe i różnowiekowe, eliminując w ten sposób ryzyko wystąpienia gradacji szkodliwych czynników, jak to miało miejsce ponad 100 lat temu.



Widok na uprzątnięte powierzchnie Puszczy Noteckiej w okolicach Wroniek  
(Ryc. Leon Mroczkiewicz)





## Planowane zadania z zakresu hodowli lasu

Gmina	Odnowienia [ha]	Zalesienia [ha]	Pielęgnowanie upraw [ha]	Czyszczenia [ha]	Trzebieże [ha]
Drezdenko	-	-	1,15	2,67	46,53
Przytoczna	30,10	-	149,30	45,81	230,47
<b>Międzychód Miasto</b>	-	-	-	-	-
<b>Międzychód Ob. wiejski</b>	<b>129,25</b>	<b>0,05</b>	<b>225,36</b>	<b>104,19</b>	<b>709,64</b>
Pszczew	10,90	-	98,29	13,32	91,04
Skwierzyna	95,39	-	61,30	98,10	452,84
<b>Razem:</b>	<b>265,64</b>	<b>0,05</b>	<b>535,40</b>	<b>264,09</b>	<b>1 530,52</b>





## Ochrona lasu

Ważniejsze zadania i koszty planowane na 2025 r. z zakresu ochrony lasu (**1,8 mln zł**) :

### Ochrona upraw i młodników przed zwierzyną (520 tys. zł.):

- grodzenie upraw – 24,27 ha,
- mechaniczne zabezpieczanie upraw i młodników – 63,00 ha
- chemiczne zabezpieczanie upraw i młodników – 21,50 ha

### Zbiór materiałów prognostycznych do oceny zagrożenia lasu od owadów (43 tys. zł.):

- poszukiwania owadów zimujących w ściocie – 360 szt. partii kontrolnych,
- poszukiwania pędraków w glebie – 220 szt. dołów próbnych
- obserwacja pułapek z feromonami – 30 szt.
- zbiór owadów z drzew próbnych – 186 szt. drzew

### Ograniczanie liczebności szkodliwych owadów (1,2 mln zł.):

- ograniczanie liczebności brudnicy mniszki metodą lotniczą – 1 750 ha

### Zbieranie śmieci z terenów leśnych (57 tys. zł.) – 185 m<sup>3</sup>



## Współpraca, wydarzenia 2025 rok

**Akcja sadzenia lasu w ramach kampanii Lasów Państwowych #LasyNaNowe100lecie**

- Szkoła Podstawowa nr 2 w Międzychodzie,



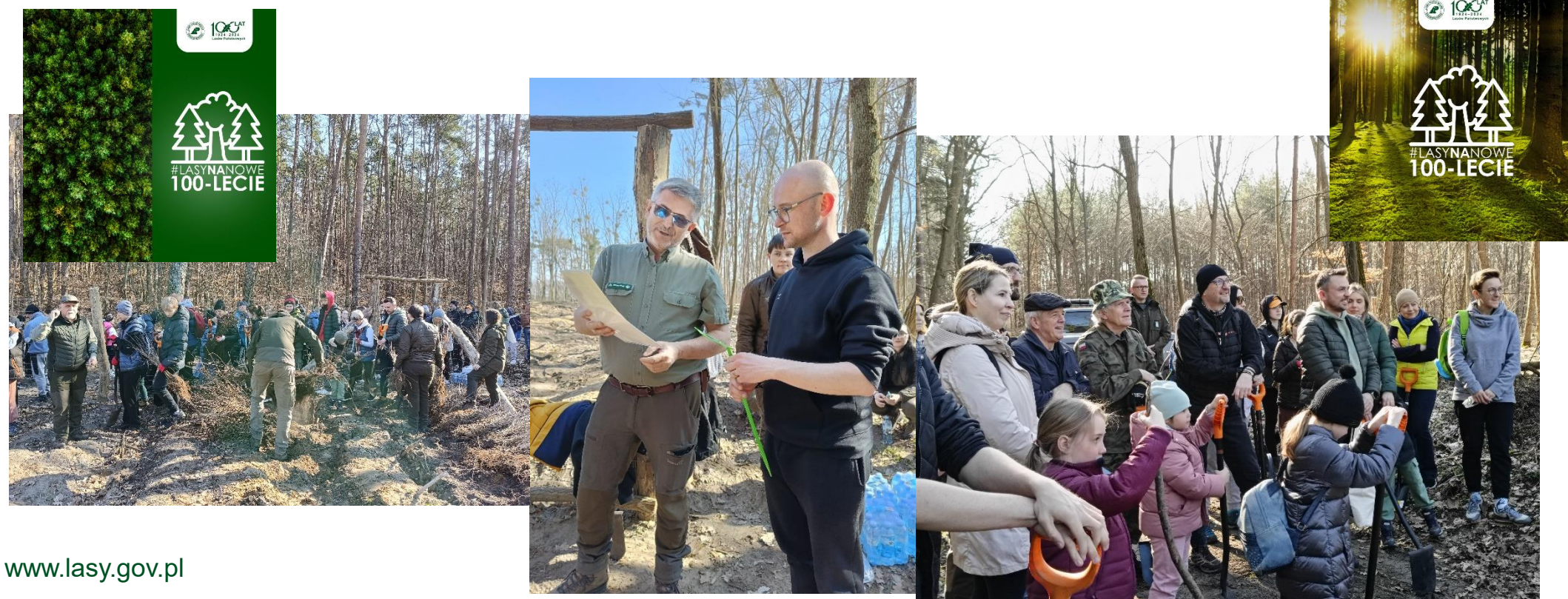




## Współpraca, wydarzenia 2025 rok

**Akcja sadzenia lasu w ramach kampanii Lasów Państwowych #LasyNaNowe100lecie**

- Liceum Ogólnokształcące w Międzychodzie, Gmina Międzychód, Samorządowcy







## Współpraca, wydarzenia 2025 rok

**Akcja sadzenia lasu w ramach kampanii Lasów Państwowych #LasyNaNowe100lecie**

- Szkoła Podstawowa nr 1 w Międzychodzie.







## Współpraca, wydarzenia 2025 rok

**MIĘDZYCHODZKA MAJÓWKA – OGRÓD JORDANOWSKI (1 MAJA – stoisko promocyjno - edukacyjne Nadleśnictwa Międzychód).**





## Współpraca, wydarzenia 2025 rok

**DNI MIĘDZYCHODU (20-22 czerwca) – stoisko promocyjno – edukacyjne Nadleśnictwa Międzychód.**







## Współpraca, wydarzenia 2025 rok



**XII Święto Podgrzybka** (13 września) – współorganizowane przez nadleśnictwa Leśnego Kompleksu Promocyjnego „Puszcza Notecka”.







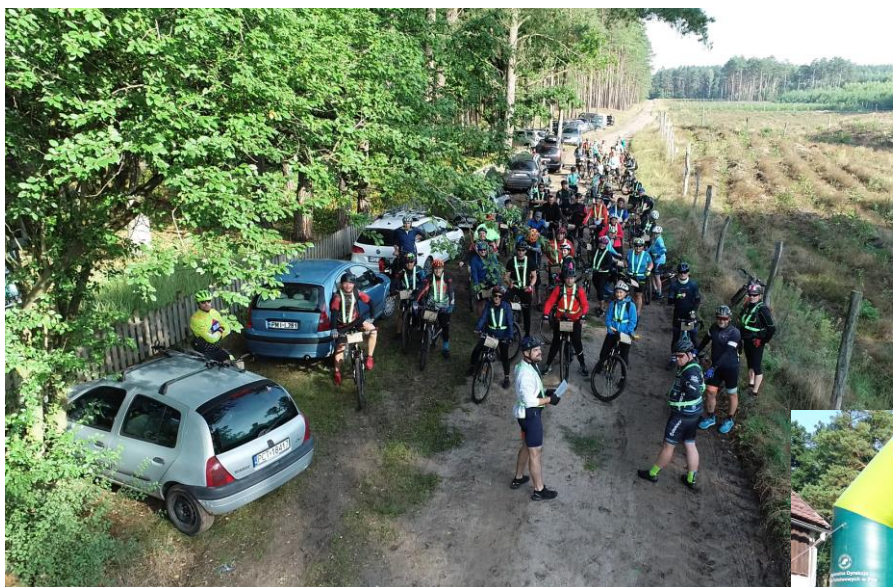
Las Państwowy

100 LAT  
1924-2024  
Lasów Państwowych

## Współpraca, wydarzenia 2025 rok



**Rajd „Na szagę przez Puszcę Notecką”** - organizacja nadleśnictwa Leśnego Kompleksu Promocyjnego „Puszcza Notecka”.







## Współpraca, wydarzenia 2025 rok

Rajd „ZAPAŁKA 18” – Ogólnopolski Rajd Harcerzy (współorganizacja).







## Współpraca, wydarzenia 2025 rok

Wyścig Charytatywny MTB – współorganizacja.

### PARTNERZY







## Współpraca, wydarzenia 2025 rok

### Akcja „Sprzątanie lasu”







## Współpraca, wydarzenia 2025 rok

### AKCJA „CHOINKA ZA KREW”







## Inwestycje

W 2025 r Nadleśnictwo planuje wybudować odcinek drogi nr 34 w leśnictwie Żmijowiec o długości 2 700 mb oraz zakończyć budowę podwójnej kancelarii leśnictw Goraj i Lubikowo w miejscowości Goraj.

Ponadto są w realizacji dwa projekty dotyczące budowy drogi nr 54 o długości 4000 mb w leśnictwie Nadziejewki oraz budowy pojedynczej kancelarii leśnictwa Gorzyń w miejscowości Nowe Gorzycko





## Kontakt

Nadleśnictwo Międzychód, Przedlesie 12, 64-400 Międzychód

e-mail : [miedzichod@szczecin.lasy.gov.pl](mailto:miedzichod@szczecin.lasy.gov.pl)

Konsultant ds. kontaktów społecznych: Karol Kędzierski



[www.lasy.gov.pl](http://www.lasy.gov.pl)



**Lasy Państwowe**



# Nadleśnictwo Bolewice

**Informacja o działalności w roku 2024**  
**Plany na rok 2025**

---



## Lokalizacja Nadleśnictwa

Lokalizacja siedziby:  
Nadleśnictwo Bolewice  
ul. Świebodzińska 9  
64-305 Bolewice

Ogólna Powierzchnia Nadleśnictwa wynosi: 19 067 ha

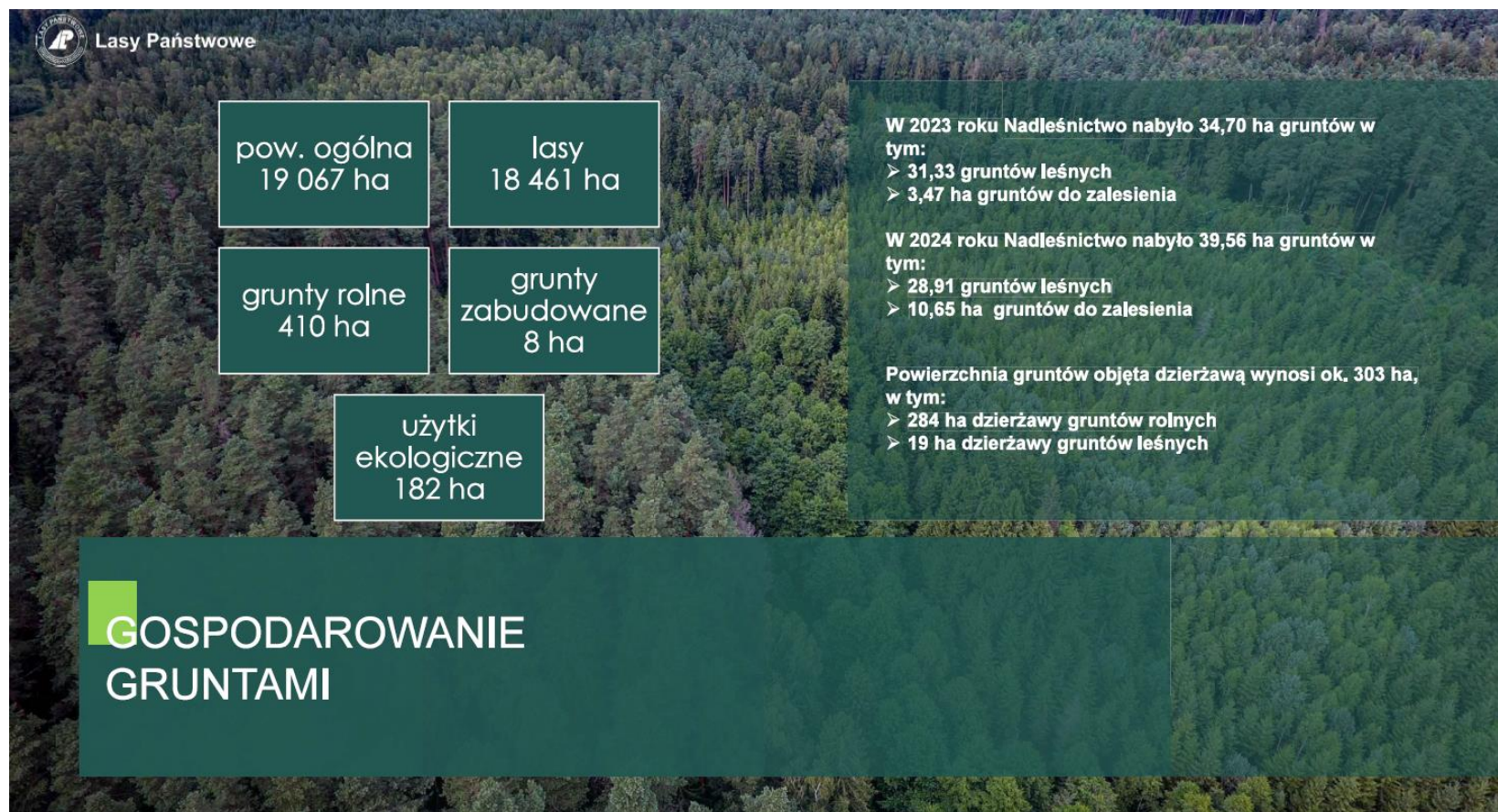
Ogólna powierzchnia gruntów Nadleśnictwa Bolewice  
zlokalizowanych w granicach administracyjnych Gminy  
Międzychód wynosi: **4071 ha**







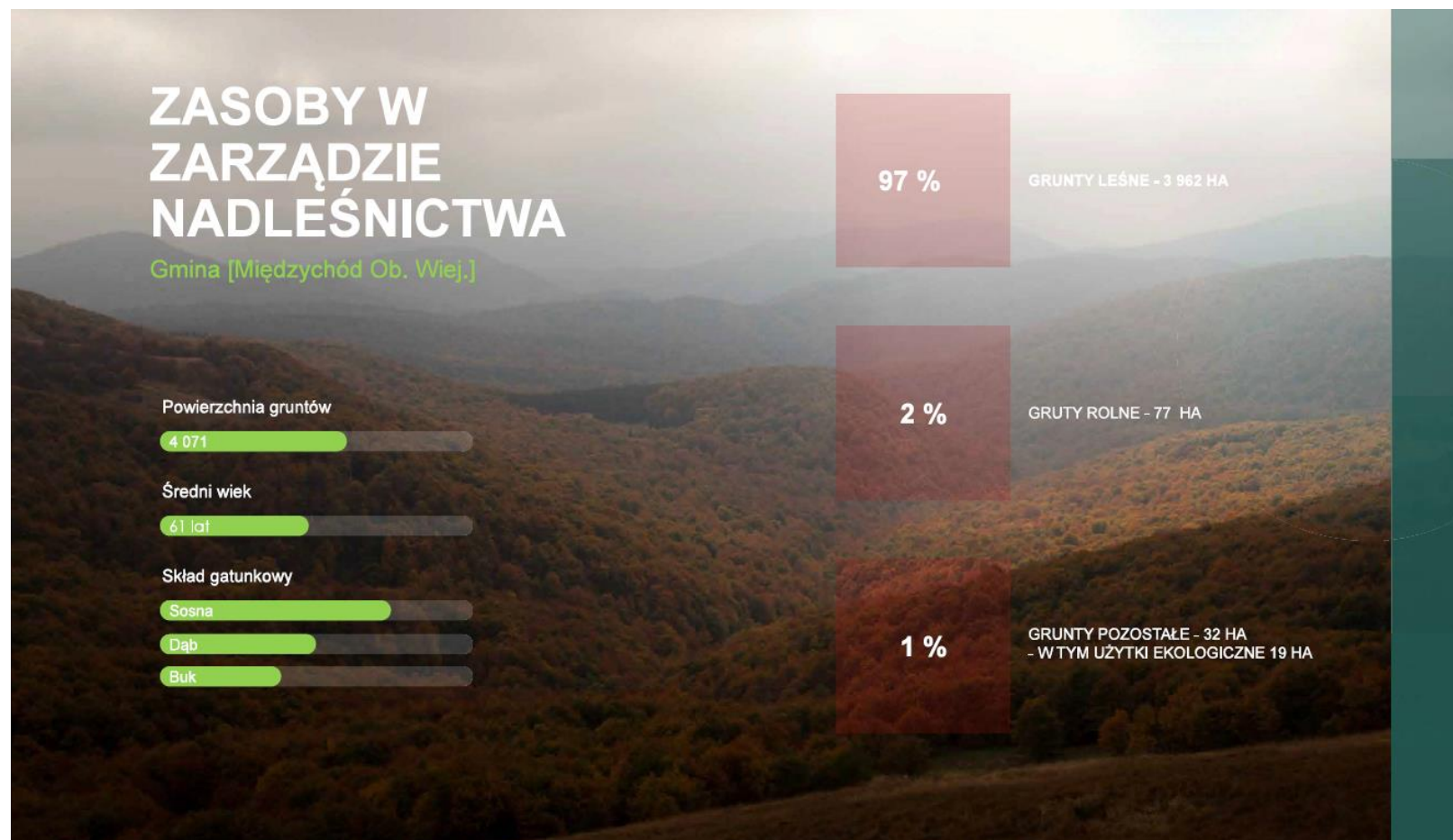
## Zasoby w zarządzie Nadleśnictwa Bolewice







## Zasoby w zarządzie Nadleśnictwa Bolewice







## Pozyskanie drewna

Użytkowanie rębne	– 32 274,15 m <sup>3</sup>
Użytkowanie przedrębne	– 69 262,89 m <sup>3</sup>
Użytki przygodne	– 5 138,19 m <sup>3</sup>

### Sortymenty

Drewno wielkowymiarowe	– 9 993,74 m <sup>3</sup>
Drewno średniowymiarowe	– 66 682,80 m <sup>3</sup>
Drewno małowymiarowe	– 4 187,16 m <sup>3</sup>

### Drewno opałowe

S4 (wałki opałowe)	– 11 736,89 m <sup>3</sup> , ceny od 40,65 – do 197 zł (netto)
M2 (gałęziówka)	– 1 168,68 m <sup>3</sup> , cena od 1 zł - do 28,46 zł (netto)





## Hodowla i ochrona lasu

### Gmina Miedzichowo

Odnowienia – 86,85 ha

Czyszczenia – 222,18 ha

Zalesienia – 0,00 ha

Trzebieże – 1153,40 ha

### Gmina Międzychód

Odnowienia – 31,96 ha

Czyszczenia – 59,62 ha

Zalesienia – 0,00 ha

Trzebieże – 186,06 ha

### Gmina Pszczew

Odnowienia – 8,03 ha

Czyszczenia – 9,99 ha

Zalesienia – 0,00 ha

Trzebieże – 102,36 ha







# FINANSE NADLEŚNICTWA

Wysokość zapłaconych podatków lokalnych:

Gmina Miedzichowo: 787 994,00 zł

Gmina Pszczew: 155 797,00 zł

Gmina Międzychód: 225 737,00 zł

Ogółem: 1 169 528,00 zł

Przychody  
nadleśnictwa

29 864 000 zł

Podatki i opłaty  
lokalne

1 222 500 zł

Koszty nadleśnictwa

28 250 000 zł

VAT

5 879 000 zł

Wykorzystanie  
środków z funduszu  
leśnego

813 000 zł





Las Państwowy

100 LAT  
1924-2024  
Lasów Państwowych



Las Państwowy

# CO BĘDZIE SIĘ DZIAŁO W NADLEŚNICTWIE?



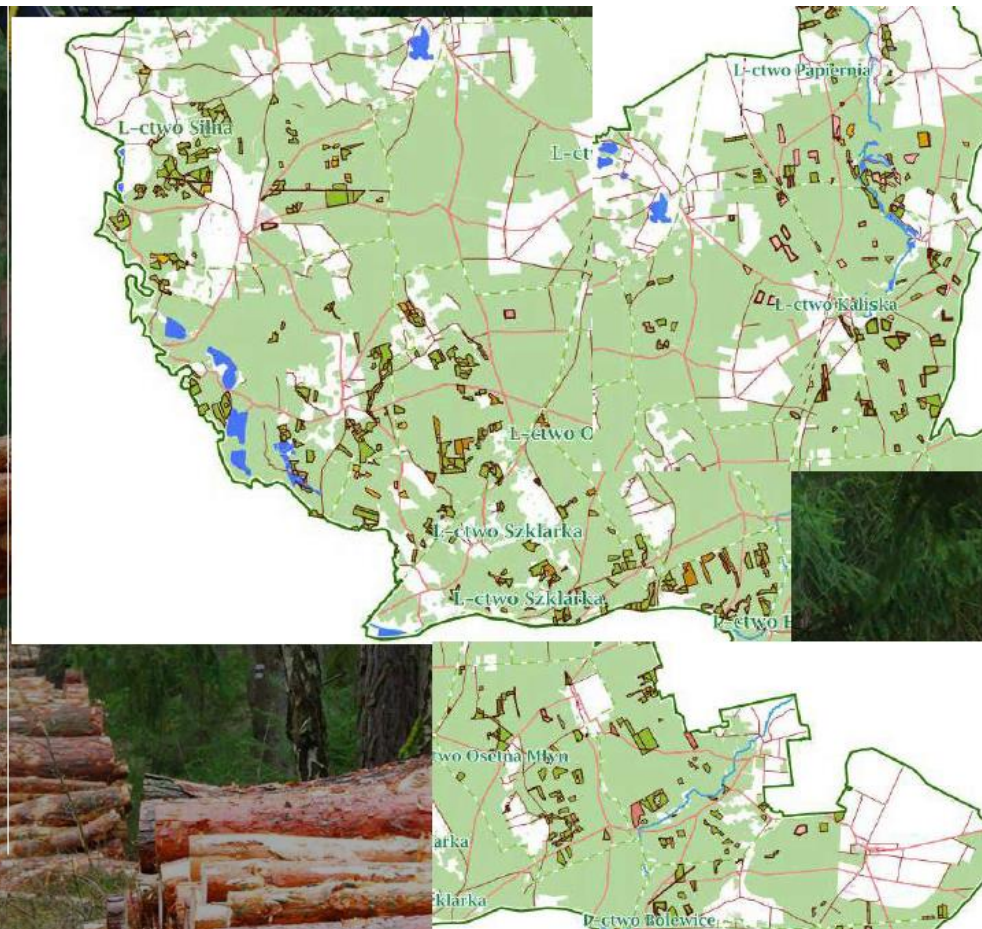


# POZYSKANIE DREWNA

Rozmiar zadań w bieżącym roku

- Cięcia rębne 177,8 (ha) 34 367 (m<sup>3</sup>)
- Cięcia przedrębne 1 497,82 (ha) 62 591 (m<sup>3</sup>)
- Cięcia przygodne 11 142 (m<sup>3</sup>)

Wycinka drzew pod budowę ścieżki rowerowej na trasie  
Bolewice - Miedzichowo







## HODOWLA I OCHRONA LASU

### Hodowla Lasu:

1. Odnowienia i zalesienia: 69,36 ha
2. Pielęgnowanie upraw: 159,84 ha
3. Czyszczenia: 212,86
4. Trzebieże: 987,43 ha

### Ochrona lasu:

Nadleśnictwo Bolewice planuje wykonać prace w zakresie ochrony lasu przed zwierzyną i owadami.

## INFRASTRUKTURA LEŚNA

### Utrzymanie obiektów infrastruktury leśnej:

1. Utrzymanie dróg
2. Utrzymanie obiektów infrastruktury rekreacyjnej i turystycznej
3. Utrzymanie obiektów infrastruktury ppoż.

## INNE ZADANIA GOSPODARCZE W 2025 ROKU





## Kontakt

Nadleśnictwo Bolewice, ul. Świebodzińska 9, 64-305 Bolewice

e-mail : [międyrzecz@szczecin.lasy.gov.pl](mailto:międyrzecz@szczecin.lasy.gov.pl)

Konsultant ds. kontaktów społecznych: Marcin Pacia